



OSMANOĞLU
HASTANESİ
"Ailenizin Hastanesi"



SAÇ EKİM MERKEZİ

**SAÇ DÖKÜLMESİNDE
TEDAVİ**

"Her şey sađlıđınız için"

Saç dökülmesi, kadın-erkek herkesin ciddi bir sađlık ve estetik problemi olmuştur. Hastamız 'saçlarım dökülüyor' diye gelince: Kadın-erkek, genç-yaşlı veya çocuk mu?, durumuna göre; iyi bir anamnez alırız. Araştırma tetkikleri yaparız. Eğer sebebini bulabilirsek, eksik kan değerleri varsa yerine koymaya çalışarak yaparız.



Dökülmekte olan, cansız, cılız saçlar güçlendirebilir, dökülme hızını yavaşlatabiliriz. Ancak tamamen dökülmüş, atrofik foliküllerden saç çıkaramayız. Tedavide, doktor kontrolünde kullanılan yan etkilerinin takip edilmesi gereken ilaçların yanında medya reklamlarıyla tanıtılan çeşitli destek ürünler vardır.

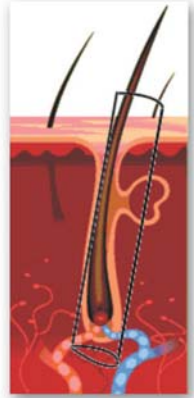
İçeriğinde Finasterid bulunan hormon ilaçları yalnızca erkeklerin kullanımı için uygundur. Özellikle ön bölge saçlarını güçlendirir. Saç dökülmesini durdurur, minyatür saçları canlandırır. Etkisinin görülebilmesi için en az bir yıl kullanılmalıdır. Seksüel aktivitenin kalitesinin bozulması gibi nadir görülen yan etkisi ilacın kullanımını engellemektedir. Genç hastalarda, henüz dökülmelerin yeni başladığı durumlarda kullanımı uygundur. Eğer yan etkileriyle karşılaşılırsa ilaç kesildikten sonra 2-3 hafta içinde geçer.

Saç dökülmesini tedavi etmek için kullandığımız en bilinen diđer bir ilaç Minoxidil'dir. Androjenetik alopesi nedeniyle küçülmüş olan kıl köklerini yeniden canlandırır. Yalnız bu ilacın, damar genişletici etkisinden mi yoksa direkt kılınmayı arttırıcı etkisi mi tedaviyi sağlamaktadır?

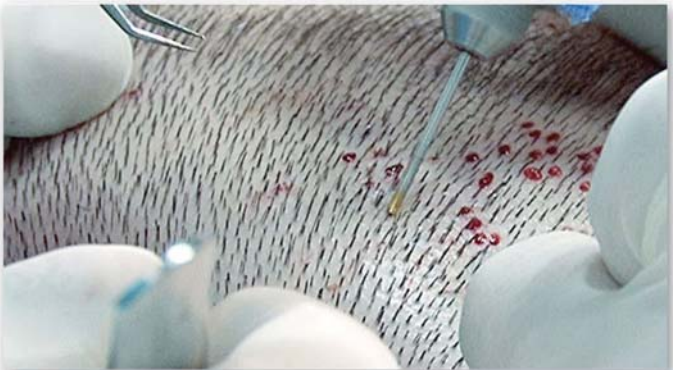
Hala tartışma konusudur. Bazı ilaçlarla birlikte, kanser tedavisi sırasında, hamilelerde ve emziren kadınlarda, 50 yaşın üstündeki kişilerde kullanılması sakıncalıdır.

Spirolakton, azeleik asit, ketakonazol, bazı doğum kontrol ilaçları; Çinko, B12, B6, yeşil çay, radix v.s. gibi çeşitli ilaçlar ve destek ürünleri içeren tedaviler; Topik gibi kapaticılar; Cerrahi müdahaleler derken bir de bakıyorsunuz ki kişi saç ekimine doğru yönelmiş.

Saç ekimi günümüzde çok başarılı bir şekilde **FUE yöntemiyle** yapılmaktadır. Eskiden yapılan FUT yönteminde ensedeki saçlı bölgeden geniş bir plak çıkarılıp dikiş atılıyorken günümüzde son beş yıldan beri micromotor (saç ekim robotu)'la tek tek alınan saç folikülleri saçsız bölgede açılan yerlerine, doğal haline uyum sağlayacak pozisyonda tek tek yerleştirilir. Tamamen lokal anestezi ile yapılan bu işlemlerde büyük parçalar kesilip dikilmediği için operasyon izi olmaz. Ortalama 6-7 saat süren bu işlemlerde hastanın ihtiyacına göre ortalama 4000-4500 greft yerleştirilebilir. Üç -Dört ay sonra ekilen saçlar kendine gelmeye başlar.



Günümüzde artık saç dökülmesi korkulu rüyamız olmayacak.



TEŞHİS VE TEDAVİ ÜNİTELERİMİZ

- AĞIZ VE DIŞ SAĞLIĞI
- CİLDİYE
- ÇOCUK HASTALIKLARI
- DAHİLİYE
- DİYET VE BESLENME
- ENDOSKOPİ MERKEZİ
- ESTETİK VE PLASTİK CERRAHİ
SAÇ EKİMİ
- FİZİK TEDAVİ VE REHABİLİTASYON
- GENEL CERRAHİ
MEME CERRAHİSİ
PANKREAS HASTALIKLARI
- GERİATRİ
- GÖZ MERKEZİ
ARGON LAZER - YAĞ LAZER
KATARAKT - GLOKOM TEDAVİLERİ
OPTİK KOHERENS TOMOGRAFİ
- KADIN HASTALIKLARI VE DOĞUM
- KARDİYOLOJİ
EKG - EKOKARDİYOGRAFI
EFORLU EKG - HOLTER
- KULAK BURUN BOĞAZ
ODYOLOJİ
- NÖROLOJİ
ÇOCUK - YETİŞKİN
EMG - EEG - UYKU LABORATUVARI
- ORTOPEDİ VE TRAVMATOLOJİ
- PATOLOJİ LABORATUVARI
- PSİKOLOJİ
AİLE ÇİFT VE YETİŞKİN TERAPİSİ
- SAĞLIKLI YAŞAM-TAMAMLAYICI TIP
- TIBBİ GÖRÜNTÜLEME MERKEZİ
GİRİŞİMSSEL RADYOLOJİ
MRG - MULTISLICE CT, BT
MAMOGRAFİ - MEME US
ULTRASONOGRAFİ
RENKLİ DOPPLER US
DİJİTAL RÖNTGEN
KEMİK YOĞUNLUĞU ÖLÇÜMÜ
- TIBBİ TAHLİL LABORATUVARI
BİYOKİMYA - MİKROBİYOLOJİ
HEMATOLOJİ - HORMONLAR
- ÜROLOJİ - ANDROLOJİ
TAŞ KIRMA ÜNİTESİ
- YOĞUN BAKIM ÜNİTESİ

**Hastanemiz;
TBMM, Özel Sigortalar, Kurumlar,
Bankalar ve SGK ile anlaşmalıdır.**



*Ailenizin
Hastanesi*



Abide-i Hürriyet Cad. Dilaçar Sk. No: 4 34381 Şişli - İstanbul

Tel: **0850 800 50 50** Faks: +90 212 230 26 18

www.osmanogluhastanesi.com.tr e-mail: info@osmanogluhastanesi.com.tr



ISO 9001:2008